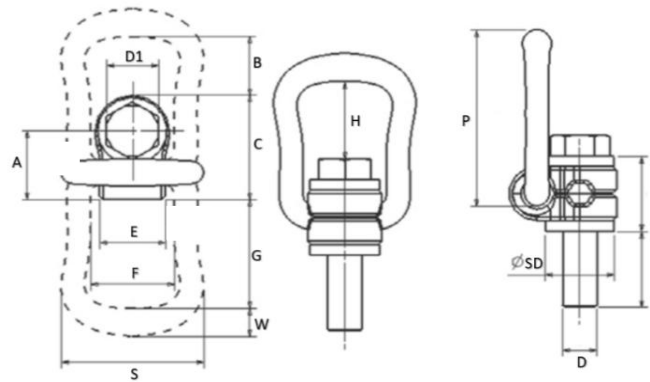


Anschlagwirbel mit Spannbügel GK 10 (90°)



Material: Stahl lackiert

Güteklasse: 10

mit H-Stempel und DGUV Test

360° drehbar

ideal als 90° Anschlagpunkt unverlierbare und

dauerhaft korrosionsgeschützte Schraube

Sicherheitsfaktor: 4

Beispielhaftes Modell

Maßangabe													
Artikelnummer	Tragfähigkeit (kg)	DxL in mm	D1 (mm)	F (mm)	S (mm)	W (mm)	G (mm)	C (mm)	B (mm)	H (mm)	P (mm) ²	SD (mm)	Gewicht (kg)
AW0600500815	0.500	M 8x15	13	34	57	10	51	41	35	43	78	25	0,27
AW0600901015	0.900	M 10x15	17	34	57	10	51	41	35	42	78	25	0,29
AW0601351223	1.350	M 12x23	19	38	66	14	52	50	28	40	85	32	0,5
AW0602001624	2.000	M 16x24	24	38	66	14	52	50	28	38	85	32	0,51
AW0603502031	3.500	M 20x31	30	55	87	16	71	68	36	54	111	45	1,25
AW0604002737	4.500	M 24x37	36	55	87	16	71	68	36	51	111	45	1,3
AW0604502437	4.000	M 27x37	41	66	109	23	86	91	47	64	145	60	3,15
AW0606703045	6.700	M 30x45	46	66	109	23	86	91	47	62	145	60	3,25
AW0607003650	7.000	M 36x50	55	66	109	23	86	91	43	60	145	60	3,3
AW0608003659	8.000	M 36x59	55	78	136	28	115	108	74	88	190	70	5,9
AW0610004275	10.000	M 42x75	65	78	136	28	115	108	70	86	190	70	6,5
AW0615004261	15.000	M 42x61	65	98	169	36	151	131	97	121	242	85	11,2
AW0620004871	20.000	M 48x71	75	97	169	36	151	131	93	117	242	95	11,6

Die Angaben können je Artikel leichte Abweichungen enthalten.

Allgemeine Hinweise zu Anschlagwirbel

Achtung! Änderung der Tragfähigkeit bei verschiedenen Temperaturen.

Temperatur	Reduzierung der Tragfähigkeit
unter -40°C	nicht zulässig
-40°C bis +200°C	keine
+200°C bis 300°C	-10%
+300°C bis 400°C	-25%
über +400°C	nicht zulässig

Achtung! Änderung der Tragfähigkeit bei asymmetrischer Belastung und bei Kantenbelastung. (**Belastungstabelle auf Anfrage erhältlich**)

(Eine asymmetrische Belastung liegt bei unterschiedlichen Neigungswinkel bzw. Belastungen der Stränge vor.)

Achtung! Nicht für Dauerdrehbewegung unter Last geeignet

Achtung! Bei Verwendung von Kontermuttern: nur rissgeprüfte Muttern der Güte 10.9 verwenden

Sondergewinde und Sonderschaftlängen sind auf Anfrage teilweise möglich

